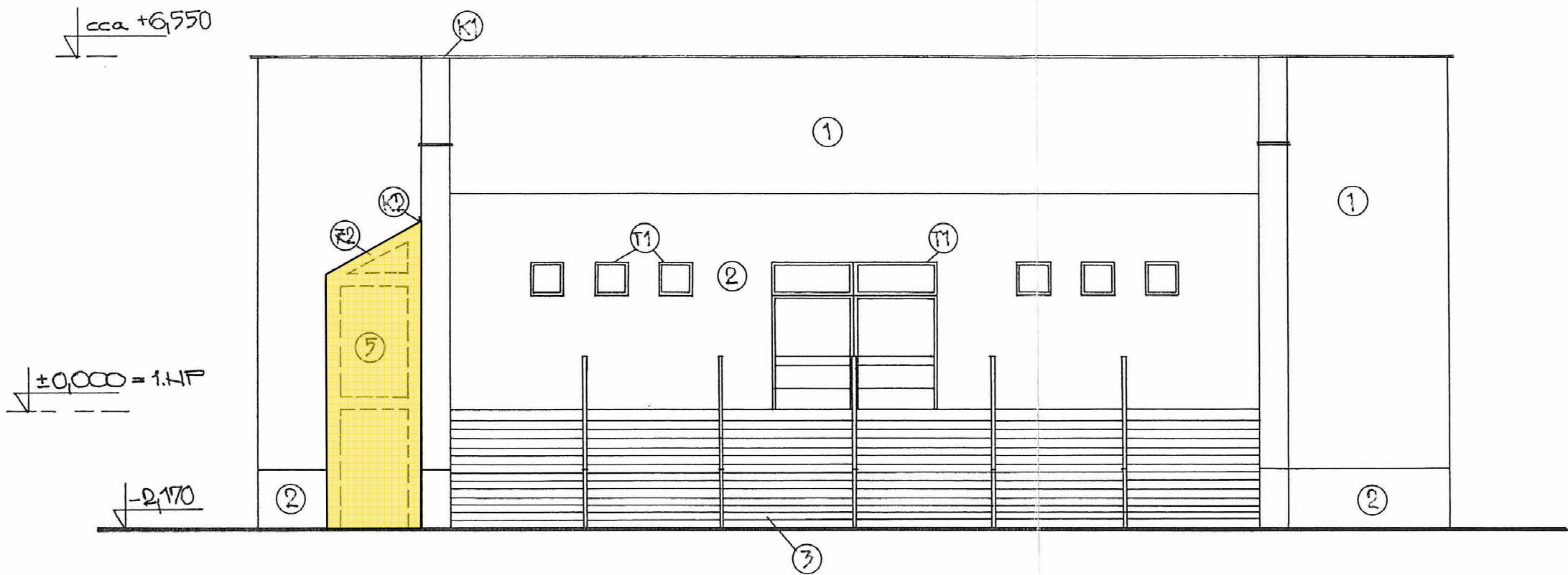
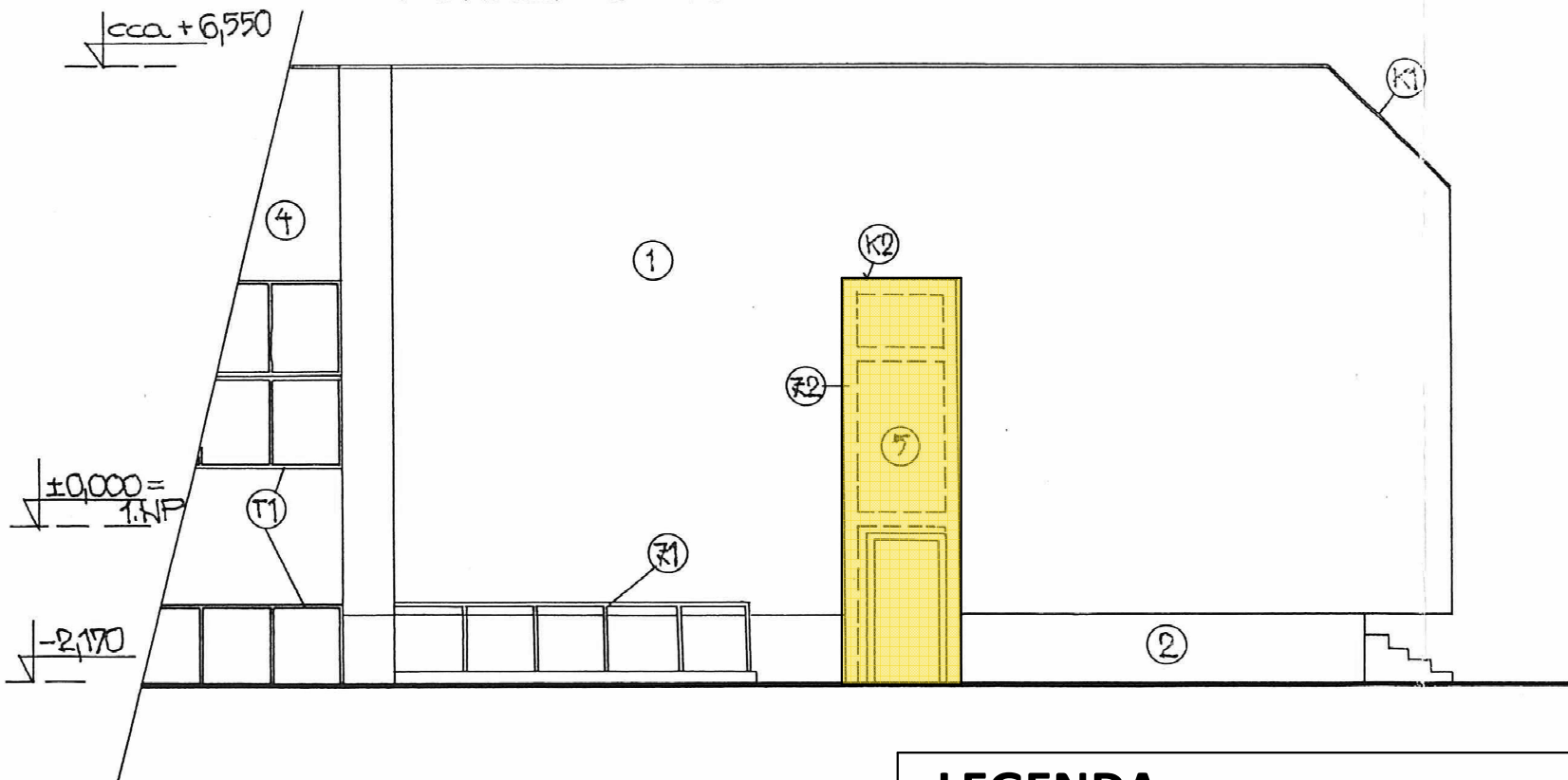


POHLEDY

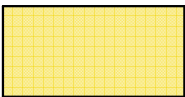
POHLED ČELNÍ



POHLED BOČNÍ



LEGENDA:



VYZNAČENÍ ODSTRAŇOVANÉ ČÁSTI STAVBY

ZÁKRES DO FOTOGRAFIE



LEGENDA +

- 1-BŘÍZOLIT BÍL
- 2-KERAMICKÝ OBKLAD (HNĚDÝ GABŘINEC)
- 3-ŽULOVÝ OBKLAD SCHODISTE
- 4-ELOXOVANÝ HLINÍK. OBKLAD (HNĚDÁ)
- 5-VROSTVĚNÉ SKLO - V SOULADU S POŽÁRNÍ ZPRÁVOU A VÝJADR. BP!
- T1-OKNA, DVEŘE - ELOXOV. HLINÍK. (HNĚDÁ)
- Z1-OCEL. ZABRADLÍ - BARVA HNĚDÁ
- Z2-OCEL. KONSTR. VÝTAH. PLOŠINY VEV1-BARVA RAL 8014
- K1-OPLECHOVÁNÍ ATIKY
- K2-OPLECHOVÁNÍ OCEL. KONSTR.

POZNÁMKY:

- ZAPRACOVÁNO DO STAVEBNÍKEM PŘEDLOŽENÉ ARCHIVNÍ PD, ZPRACOVATEL: Ing. Karel Walter, 10/2002
- STAVBU BUDE VYKONÁVAT FIRMA S ODBORNOU ZPŮSOBILOSTÍ, PŘÍPADNĚ PRACOVNÍCI POD ZODPOVĚDNÝM DOHLEDEM, DÁLE MUSÍ BÝT DODRŽENY ZÁSADY BOZP
- KÓTOVÁNO V MILIMETRECH, VÝŠKOVÉ KÓTY V METRECH - VEŠKERÉ KÓTOVÁNÍ PŘEVZATO Z ARCHVNÍCH PODKLADŮ
- STAVBA BUDE DEMOLOVÁNA POSTUPNÝM ROZEBÍRÁNÍM (před zahájením prací bude prováděcí firmou zpracován podrobný technologický postup)

Razítko:	ZODPOVĚDNÝ PROJEKTANT:		VYPRACOVAL:				
	Martin Havránek, DiS. ČKAIT 0202469		ARTERIAS s.r.o.				
	STAVEBNÍK:						
	Západočeská univerzita v Plzni, Univerzitní 2732/8, 30100 Plzeň						
	MÍSTO STAVBY:						
p.č. 8424/8, 8424/31, k.ú. Plzeň Plzeň, Univerzitní č.p. 2764/12							
NÁZEV AKCE:		Odstranění stávajícího zastřešeného plošinového výtahu u objektu menzy ZČU v Plzni, Univerzitní 2764/12, Plzeň		Z47_2024	 Klatovská třída 73/7, Plzeň 301 00 www.arterias.cz		
				STUPEŇ PD:		Odstranění stavby	PARÉ:
				DATUM:		11/2024	
				MĚŘÍTKO:		1:100	
ČÁST:	D. Dokumentace objektů a technických a technologických zařízení			MĚŘÍTKO:	1:100		
DOKUMENT:	POHLEDY			ČÍSLO VÝKRESU:	D.b.2		